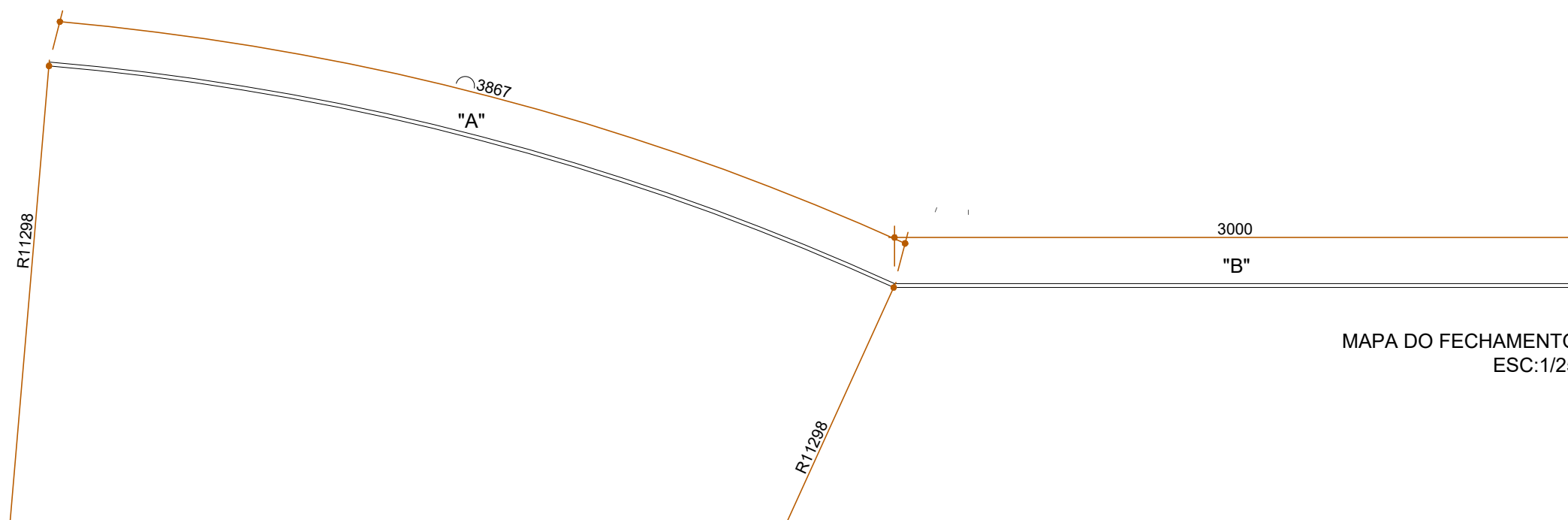
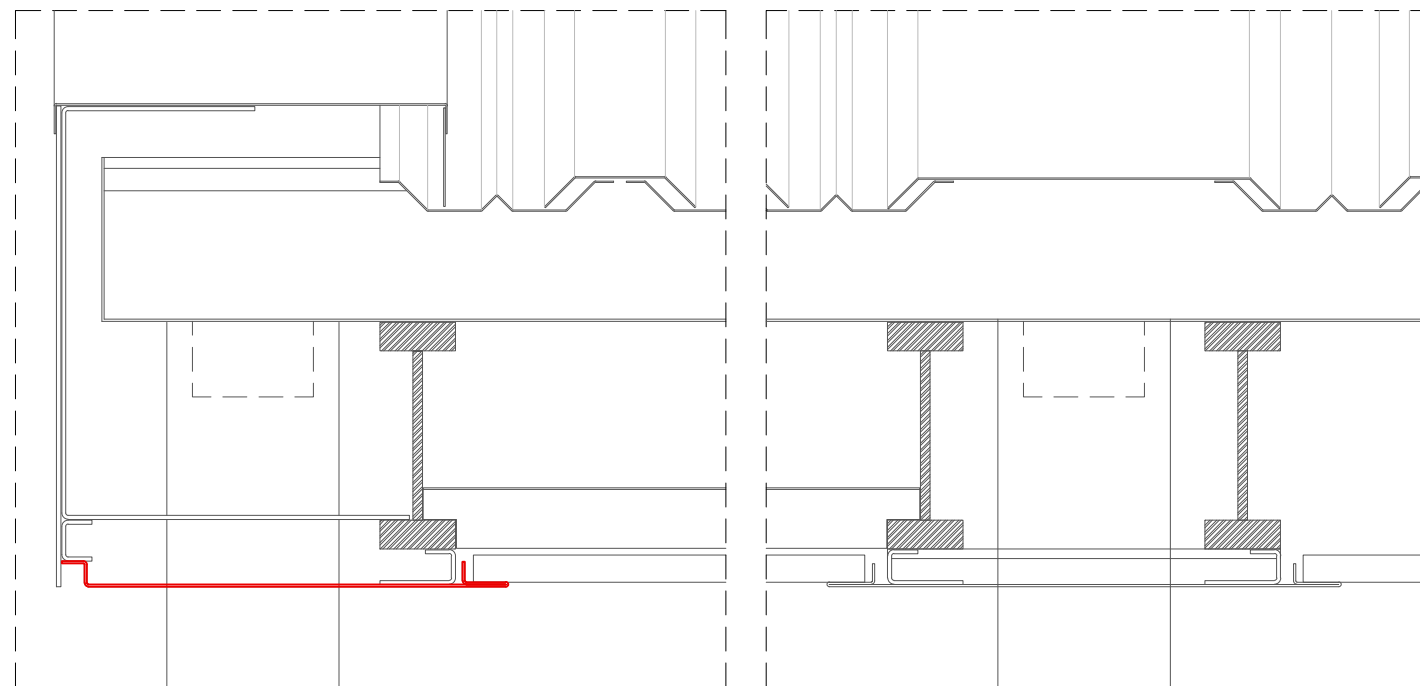


SEÇÃO  
ESCALA: 1/1



MAPA CHAVE - CORTE TRANSVERSAL



OBS: CONFERIR MEDIDAS NO LOCAL

QUANTITATIVO - PEÇAS PARA FABRICAÇÃO E PINTURA										
Pos.	Raio	Material	Quant.	Espes. (mm)	Desenv. (mm)	Comp. (mm)	Peso (kg)		Área pintura (m²)	
							Unid.	Total	Unid.	Total
A	11298	Alumínio	2	2.00	351	3867	7.34	14.67	1.16	2.31
B	Reto	Alumínio	2	2.00	351	3000	5.69	11.38	0.90	1.79
Total							26.06		Total	4.10

EDIFÍCIO SEDE DO TRE-BA - CARTÓRIOS  
MARQUISE - FECHAMENTO INFERIOR LATERAL

MAC-10

SETEMBRO 2018